

お申し込みの手順

- 1 下記申込票にご記入の上、『神田クリニック』へFAXしてください。
FAX 03 - 3252 - 1058
- 2 お申込後、『神田クリニック』より日時のご予約等につきご連絡致します。
また、受診資料を郵送致します。【第2・4（土）、（日）、祝祭日は休診】
- 3 受診をされた際に、所定の料金を『神田クリニック』にお支払いください。
その際、消費税も別途お支払いいただきます。（令和元年10月から10%に変更）

東京SR専用申込書				
** このページをそのままFAXしてください。 **				
事業所名				
事業所住所	〒	電話	()	
		FAX	()	
受診申込者氏名	生年月日	性別	申込コース(○で囲む)	受診希望日
フリガナ 漢字	T・S・H 年 月 日	男・女	1 日帰り人間ドック 2 MRI 脳ドック 3 MRI 脳ドック ライトコース 4 総合ドック 5 MRI 心臓ドック 6 MRI 心臓ドック ライト 7 MRI 心臓・脳ドック 8 プレミアム心臓ドック 9 MRI 脳ドック ライトコース(キャンペーン)	第一希望 / 第二希望 /
住所(会社・自宅) ※検査資料等の送付先 〒				
※日中連絡のとれる番号 ※設置があれば記入下さい 電話番号 () FAX ()				
受診申込者氏名	生年月日	性別	申込コース(○で囲む)	受診希望日
フリガナ 漢字	T・S・H 年 月 日	男・女	1 日帰り人間ドック 2 MRI 脳ドック 3 MRI 脳ドック ライトコース 4 総合ドック 5 MRI 心臓ドック 6 MRI 心臓ドック ライト 7 MRI 心臓・脳ドック 8 プレミアム心臓ドック 9 MRI 脳ドック ライトコース(キャンペーン)	第一希望 / 第二希望 /
住所(会社・自宅) ※検査資料等の送付先 〒				
※日中連絡のとれる番号 ※設置があれば記入下さい 電話番号 () FAX ()				
受診申込者氏名	生年月日	性別	申込コース(○で囲む)	受診希望日
フリガナ 漢字	T・S・H 年 月 日	男・女	1 日帰り人間ドック 2 MRI 脳ドック 3 MRI 脳ドック ライトコース 4 総合ドック 5 MRI 心臓ドック 6 MRI 心臓ドック ライト 7 MRI 心臓・脳ドック 8 プレミアム心臓ドック 9 MRI 脳ドック ライトコース(キャンペーン)	第一希望 / 第二希望 /
住所(会社・自宅) ※検査資料等の送付先 〒				
※日中連絡のとれる番号 ※設置があれば記入下さい 電話番号 () FAX ()				
③、4月企画あり。④⑦⑧5%オフ				

お申し込みにあたってのご注意

- ◎以下の方は各種MRIドックを受けることができません。詳しくはお問い合わせ下さい。
心臓ペースメーカー装着者、金属類(人工弁、クリップ、人工関節等)が体内に埋め込まれている方、閉所恐怖症、妊娠中の方、刺青を入れている方
- ◎MRI心臓ドックをお申し込みの際は、事前にお電話にてお問い合わせ下さい。受診にあたっての間診事項がございます。(03-3252-0763)
- ◎各種ライトコースは、すでに健診や人間ドックを受診された方などが、MRI検査を気軽に受けられるようにご用意しました。受診にあたっては、過去1年以内に受診された血液検査・心電図検査の結果を含む健康診断結果票が必要になります。お手元がない場合は、通常のコースを選択してください。

東京SR経営労務センター・東京SR建設業労災福祉協会

会員の皆様へ

東京SR経営労務センター
東京SR建設業労災福祉協会

健康管理、応援します!!

～生活習慣病の予防～ 各種人間ドックのご案内

東京SRの会員(従業員、その家族を含む。)の皆さまは、神田クリニック(東京都千代田区)にてMRIを用いた各種人間ドックを一般価格よりお安い提携価格にて受診することができます。脳、心臓の病気は、年度の健康診断・人間ドックでは十分にチェックすることが難しいのが実情です。神田クリニックでは、40歳を過ぎたら5年に一度程度の脳ドック受診を推奨しています。大切なご自身、ご家族の為に是非受診をご検討ください。心臓ドックもお勧めです。心臓領域のドックを受診できる医療機関は、都内でもそう多くはありません。

この心臓MRI検査と脳MRI検査を含めた全身の検査を1日で受診出来る神田クリニック1番人気の「プレミアム心臓ドック」を提携料金にて受診可能です。尚、MRIを使用しない通常の日帰り人間ドックコースも提携料金にてご利用いただけます。特定健診に対応したコースもありますので効率的にご利用ください。

MRI 心臓ドック

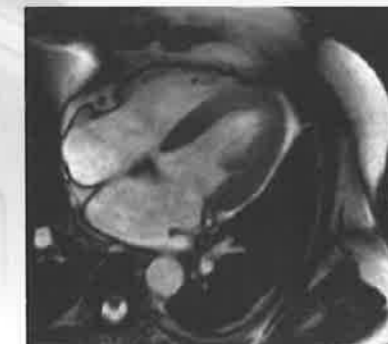
心臓は3本の冠動脈で養われています。狭心症や心筋梗塞は動脈硬化巣により冠動脈の内腔が狭くなり十分な血液供給ができなくなり発症します。心臓ドックは冠動脈狭窄の評価や、シネ撮影により心臓の形態や動きを評価して心臓を総合的にチェックします。

☑ 受診者様の心臓立体画像を循環器専門医師がご説明します。

実際に撮影し解析した立体的な心臓の画像をご覧いただきながら、循環器の専門医師が心電図も含めた総合的な心臓評価をご説明いたします。万一、心臓に疾患が発見された場合は近隣の専門病院へ責任を持って紹介させていただきます。

☑ 同日に脳ドックや人間ドックが受診できます。

MRIを用いた心臓ドックは放射線被爆が無く造影剤を使用しない為、同日に脳ドックや人間ドックなど受診する事ができます。3大疾患(癌、心疾患、脳卒中)や全身の健康状態が気になる方に充実した検査コースをご提供いたします。ただ、その分検査にお時間を要しますので、ご承知おきください。



心臓MRI



冠動脈MRA

MRI 脳ドック

脳梗塞は高血圧や高脂血症などの生活習慣病などにより、脳血管の動脈硬化が進行して発症します。MRIは脳梗塞の検出に大変優れており、生活習慣病を指摘されている方、ご家族に脳疾患の方がおられる場合には是非、検査をお受けになることをお勧めします。

✓ 脳梗塞をチェック

脳梗塞は起こした場所や大きさによって手足に麻痺を生じる場合や症状が出現しない無症候性の脳梗塞もあります。無症候性でも放置していると、麻痺を生じる梗塞や認知症の原因にもなります。

✓ 脳動脈瘤をチェック

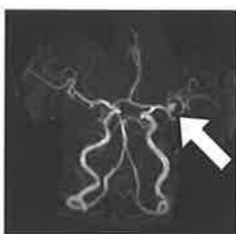
先天的に脳血管の壁が脆い方（家族歴）、または生活習慣病によって脳動脈瘤が発生する事があります。動脈瘤は7mmを越えてくると破裂のリスクが高まるため早期発見が望ましいとされています。

✓ 動脈硬化をチェック

頸動脈超音波検査では実際に動脈硬化を描出することが出来ます。白く映っている塊が“プラーク”と言われる動脈硬化集の塊です。大きさや形状を調べて動脈硬化性疾患の発症リスクを推測します。



無症候性脳梗塞



脳動脈瘤



動脈硬化集

トピックス

生活習慣病リスクスクリーニングとして

アミノインデックス(AICS)をお奨めいたします！

アミノインデックスとは、現在「がん」である可能性（※①）と将来の三大疾病リスク（※②）、糖尿病リスクを同時に評価する検査です。1回5mL程度の少量の採血で検査できます。

人間ドックのオプションとして、実施されてはいかがでしょうか。

- ※① 現在の「がん」とは、
男性：胃がん、肺がん、大腸がん、すい臓がん、前立腺がん
女性：胃がん、肺がん、大腸がん、すい臓がん、乳がん、子宮・卵巣がん
- ※② 三大疾病とは、がん・脳卒中・心筋梗塞

アミノインデックスリスクスクリーニング検査では、がんリスクを評価するほか、血液中のアミノ酸を詳しく測定・分析することで、10年以内に脳卒中・心筋梗塞を発症するリスクや4年以内に糖尿病を発症するリスクを数値化して評価します。

定価：25,000円(税別) → 会員価格23,000円(税別)

アミノインデックスは、疾病を見つける検査(確定診断)ではなく、リスクを評価する検査です。



コース別特別料金表

(東京SR経営労務センター・東京SR建設業労災福祉協会の会員、従業員、そのご家族の方限定！)

※各コースの組み合わせ受検はできません。

H31.4月改定 (単位：円 消費税別)

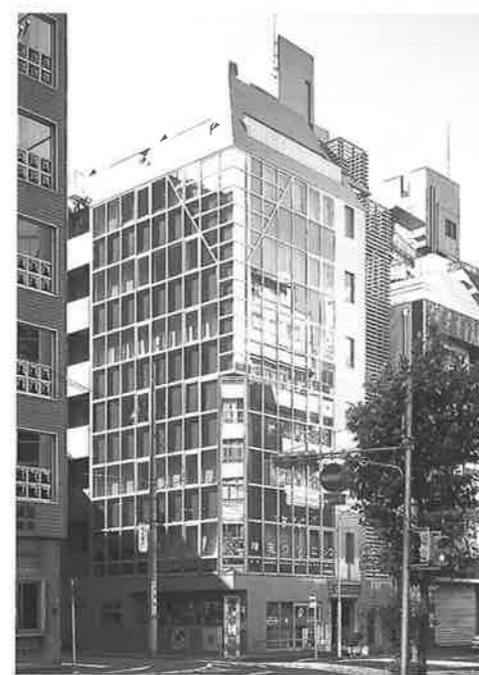
コース	種別	主な内容	受付時間	所要時間	一般料金	S R 提携料金	★特定健診対応コース
① 日帰り人間ドック		胸部・胃部レントゲン・腹部エコー・心電図・血液検査 等	午前 午後	2~3時間	45,000	37,000	○
② MRI 脳ドック		頭部MRI・頸部エコー・ABI・心電図・血液検査 等	午後	1.5~2時間	45,000	40,000	○
③ MRI 脳ドック ライトコース*		頭部MRI・頸部エコー・ABI 等	午後	1~1.5時間	32,000	27,000	
④ 総合ドック (①+③)		日帰り人間ドック項目に頭部MRI・頸部エコー・ABIをセットしました。	午前 午後	2.5~3時間	72,000	60,000	○
⑤ MRI 心臓ドック		心臓MRI・心電図・ABI 超音波(心臓・頸部)、血液検査 等	午後	2.5~3時間	80,000	75,000	
⑥ MRI 心臓ドックライト		心臓MRI・頸部エコー・ABI 等	午後	2~2.5時間	50,000	45,000	
⑦ MRI 心臓・脳ドック (②+⑤)		心臓MRI・頭部MRI・心電図・ABI 超音波(心臓頸部)、血液検査・等	午後	3~3.5時間	90,000	85,000	○
⑧ プレミアム心臓ドック (①+③+⑥)		総合ドックに心臓MRI・心臓エコーをセットしました。	午前	6.5~7時間	112,000	105,000	○
⑨ MRI 脳ドック ライトコース(キャンペーン)		木曜日の午後限定 医師の結果説明なし	木曜日 午後	1~1.5時間		17,000	

*各種ライトコース受診にあたっては、過去1年以内に受診された血液検査・心電図検査の結果を含む健康診断結果票が必要です。お手元がない場合はお申込になれません。

★特定健診とは、40歳から75歳未満の方を対象とした、公的医療保険加入者全員に実施する生活習慣病予防健診で、いわゆるメタボ健診といわれているものです。対応コースでは、その項目をすべて含んでおります。

☆詳しくは神田クリニックホームページをご覧ください。 <https://www.kanda.or.jp/>

お得！ 3月、4月の受診でSR提携料金から更に5%オフ(対象コース④、⑦、⑧限定)



神田クリニック全景

■周辺地図



JR神田駅西口より徒歩3分
東京メトロ銀座線神田駅1番出口より徒歩5分
東京メトロ丸の内線大手町駅A2出口より徒歩5分